



м. Львів  
ТЗДВ „ПЛАСТИК”,  
вул. ЗЕЛЕНА, 149  
тел. 244-22-22,  
моб. 067-125-00-40  
[www.fiat.lviv.ua](http://www.fiat.lviv.ua)



**FIORINO**

## Fiat Fiorino Combi MY 2024

Diesel 1.3/75к.с. механічна 5-ступенева КПП	Код версії Рекомендована вартість автомобілю 2023 р.в., грн, з ПДВ	<b>225-3CF-1</b> <b>751 800</b>
--	--	------------------------------------

### Безпека

	Код опції	
ABS + EBD - антиблокувальна система гальм із системою розподілу гальмівних зусиль	009	S
Інерційні задні ремені безпеки	264	S
ESC - система курсової стабілізації автомобіля з ASR, HBA, Hill Holder (VDC)	392	S
Подушка безпеки водія	500	S
Подушка безпеки пасажирів	502	S
Універсальне кріплення для дитячих сидінь (ISOFIX)	631	S

### Обладнання, комфорт та функціональність

Дистанційне керування з ключа відкриттям / закриттям дверей	008	S
Кермо, регулюється по висоті	011	S
Гідравлічний підсилювач керма	014	S
Кондиціонер з ручним регулюванням	025	S
Електричні передні склопідйомники	028	S
Підігрів заднього скла	029	S
Атермічні стекла	030	S
Зовнішні дзеркала заднього виду з електроприводом і обігрівом	041	S
Коректор передніх фар	048	S
Ліві бічні зсувні двері	055	S
Ліхтар на стелі салону	58F	S
Підготовка та налаштування для радіо	082	S
Протитуманні фари	097	S
Датчик зовнішньої температури	0M2	S
Склоочисник заднього скла	101	S
Автоматичне закриття дверей під час руху	130	S
Задні відкидні засклені двері з обігрівом та склоочисником	148	S
Бокові задні вікна 3-го ряду з функцією провітрювання	174	S
Задні повітропроводи системи опалення та кондиціонування	1XY	S
Полиця у багажному відділенні	209	S
Центральний замок	228	S
Пробка паливного бака з замком	352	S
Праві бічні зсувні двері	523	S
Бокові задні вікна 2-го ряду що відкриваються	55D	S
Додаткова розетка 12V на панелі приладів	823	S
Підігрів трубки відведення картерних газів BLOW BY	887	S

## Інтер'єр

Тканинна оббивка сидінь, код 157 – сірого та чорного кольору "RIPSE"	4HV	S
Покриття підлоги вантажного відсіку з ПВХ	798	S

## Екстер'єр

Легкосплавні колісні диски	108	S
Рейлінги	375	S
Молдинги	4BJ	S
Фарба металік	210	S
Шини 185/65 R15	5SS	S
Фарбовані бампери	876	S
Фарбовані накладки зовнішніх дзеркал заднього огляду	976	S
Запасне колесо стандартного розміру	980	S

\*-доступно в деяких версіях автомобілей

S - стандартне обладнання, ( -- ) – неможливо, O/грн – опція.

### Прайс-лист діє станом на 03.06.2024 р.

Гарантія на автомобіль – 2 роки без обмеження пробігу, на кузов від наскрізної корозії – 8 років (кузов з 2-х сторін оцинкований), на лакофарбове покриття кузова – 3 роки. Міжсервісний пробіг - 15 000 км або 1 раз на рік.

\*\* - Спеціальна цінова пропозиція діє при наявності даних автомобілів на складі імпортера.

Ці дані отримані в ідеальних умовах: без урахування манери водіння, дорожніх, погодних та інших умов, які впливають на витрату пального.

Реальна витрата пального може відрізнитися від зазначеної і визначається лише експериментально.

Представлена вище інформація носить виключно інформаційний характер, і ні за яких обставин не може бути витлумачена інакше.

Даний прайс-лист не являється документом, який підтверджує комплектацію автомобіля.

Виробник або продавець залишає за собою право зміни комплектацій та цін на автомобілі без попереднього повідомлення.

## ТЕХНІЧНІ ХАРАКТЕРИСТИКИ

Тип	пасажирський
Колісна база, мм	2513
Кількість місць включаючи водія	5
Об'єм багажного відсіку, м3	0,36-2,5
Повна маса (кг)	1780
Вантажопідйомність включаючи водія, кг	265 кг + 4 людини
Власна маса автомобіля (без навантаження) (кг)	1215
Двигун	199A2000 дизельний
Кількість та розташування циліндрів	4, рядне
Робочий об'єм (см3)	1 248
Максимальна потужність ЕС: кВт (к.с.) при об/хв	55 (75) / 4 000
Максимальний крутний момент, по ЕС: Нм при об/хв.	190 / 1 750
Екологічний рівень	Еуро 5+
Привід	на передню вісь
Коробка передач: кількість ступенів	механічна + задня
Шини	185/65 R15
Місткість паливного бака (л)	45
Споживання палива NEDC (місто, траса, змішаний)* (л/100км)	6,2 – 4,2 – 4.9
Максимальна швидкість (км/год)	155
Викиди CO2 г/км	118-121

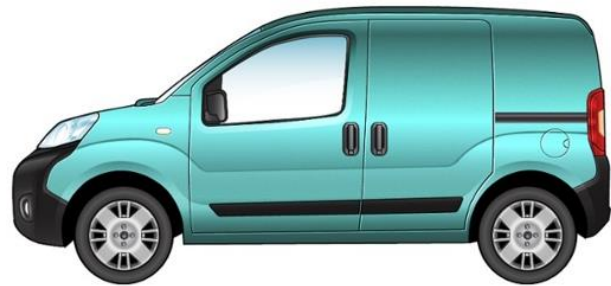
Забарвлення кузова фарбою металік сріблястого кольору (код 612 – GRIGIO CHIARO)



Забарвлення кузова фарбою металік темно сірого кольору (код 695 – GRIGIO)



Забарвлення кузова фарбою металік блакитного кольору (код 333 – AZZURRO LIBERTA)



Габаритні розміри, мм

